

## **HINWEIS – AVVISO**

**(alle Krankenhäuser – tutti gli ospedali)**

**Die Mitnahme persönlicher großer Gepäckstücke von  
Patienten ist nicht erlaubt.**

**Non è consentito il trasporto di bagagli grandi personali dei  
pazienti.**

# KRANKENHAUS BOZEN: NEUES GEBÄUDE

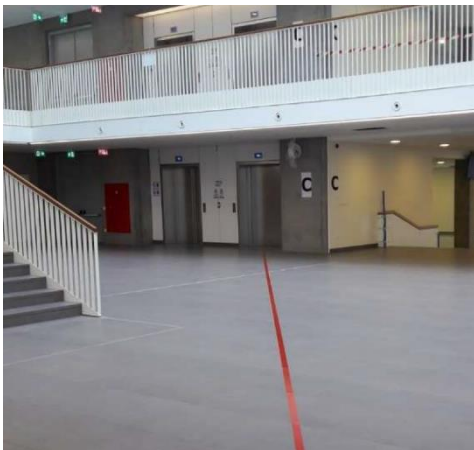
Zugang zum neuen Gebäude: über den Gang neben der NEFRO ABT 1 ST.

## Neue Erste Hilfe Bozen

- Durch den Verbindungsschlauch zum neuen Gebäude/Haupteingang



- Immer der roten Linie (percorso „sporco“) folgen und mit dem Aufzug C in den Stock fahren

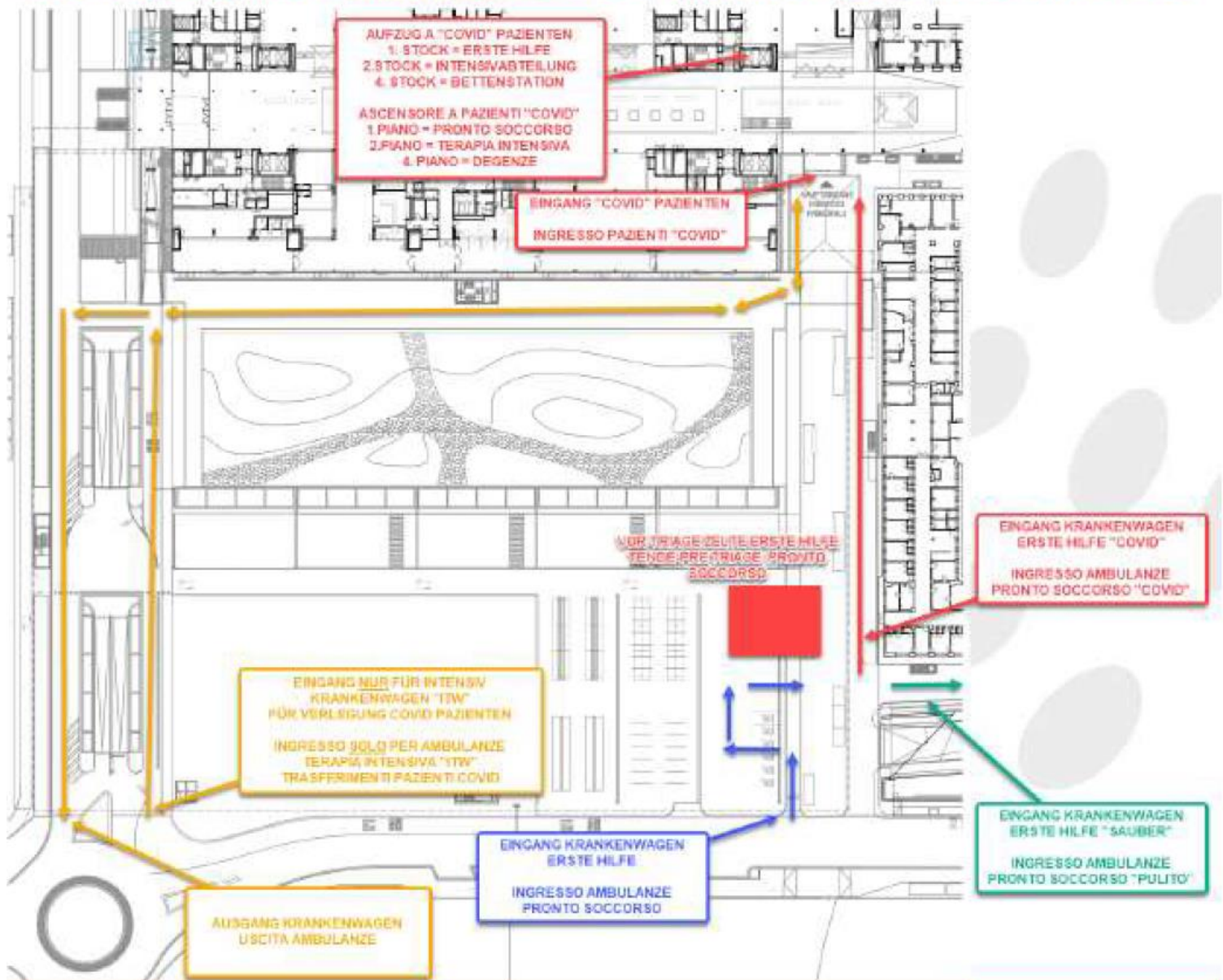


- Weiter der roten Linie folgen bis zur grauen Tür zur Notaufnahme.  
Dort befindet sich rechts der Türöffner.  
Öffnen und laut rufen bis ein Pfleger kommt. Bitte etwas Geduld haben und ggf. etwas warten.



## COVID-19

### ZUGANG KRANKENWAGEN NACH ERÖFFNUNG NEUE ERSTE HILFE -ACCESSO AMBULANZE DOPO APERTURA NUOVO PRONTO SOCCORSO





## KRANKENHAUS BOZEN

RTW Einfahrt >>

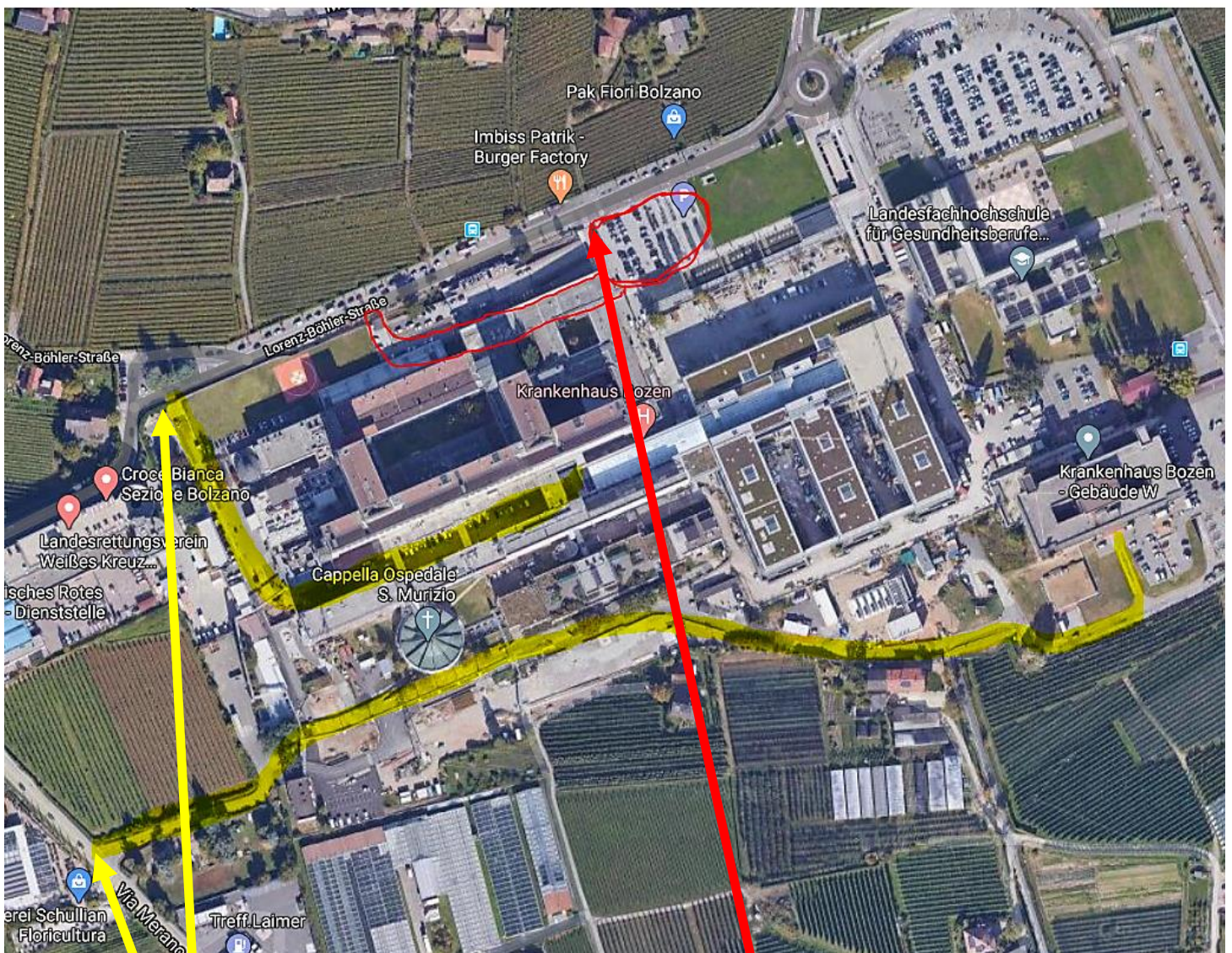
Über Pre Triage Zelt Erste Hilfe

KTW Einfahrt >>

Ambulanzen Parkplatz

Haupteingang W-Gebäude

**Verdachtsfälle oder bestätigte Fälle über Pre  
Triage Zelt Erste Hilfe**



**KTW EINFABRT FÜR  
DIALYSE, VISITEN U.S.W.**

**EINFABRT RTW UND  
COVIDFÄLLE ÜBER PRE  
TRIAGE**



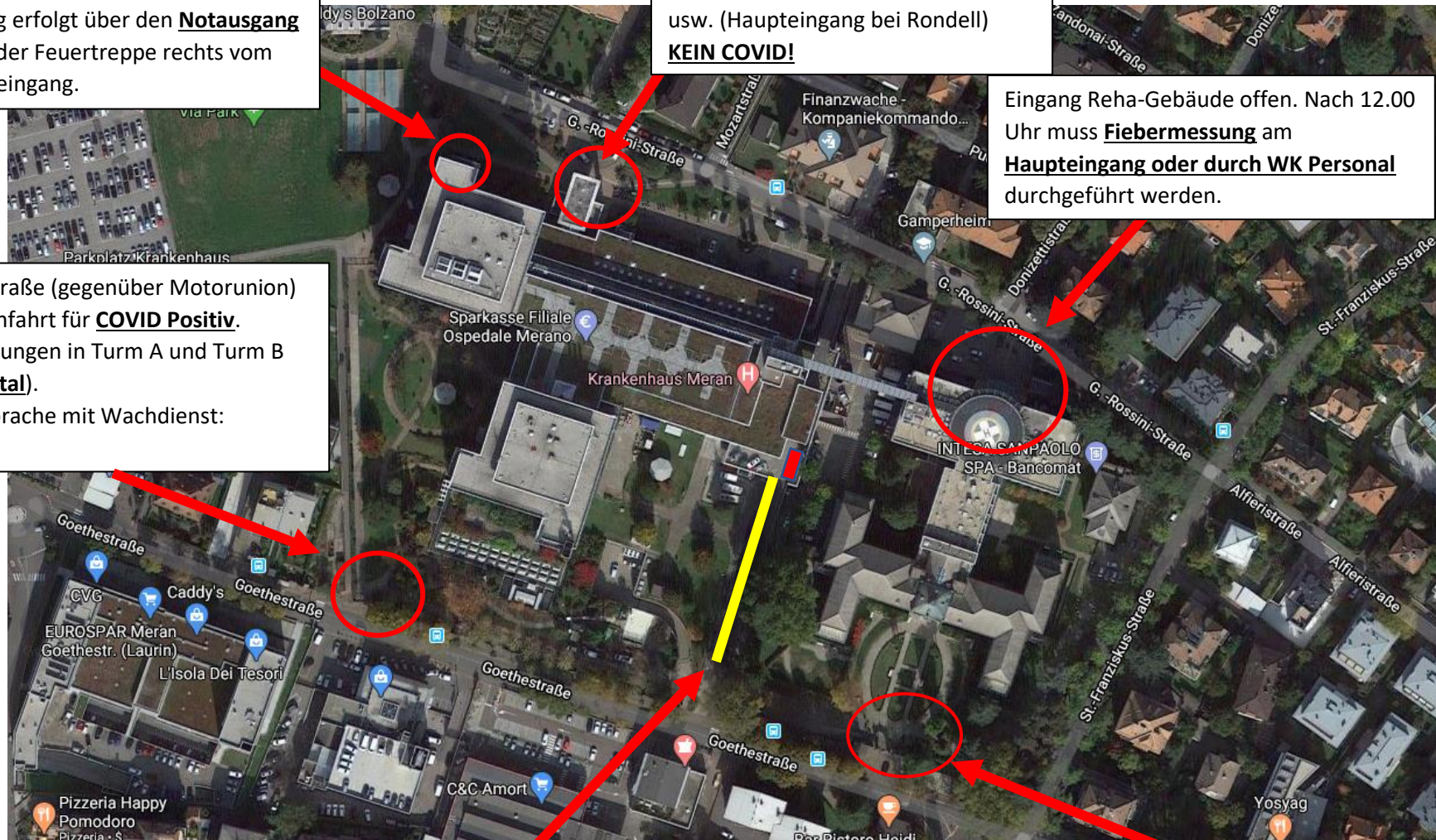
# KRANKENHAUS MERAN

KTW Eingang für **COVID-Dialyse**.  
Zugang erfolgt über den **Notausgang**  
unter der Feuertreppe rechts vom  
Haupteingang.

KTW Einfahrt für Dialyse, Visiten  
usw. (Haupteingang bei Rondell)  
**KEIN COVID!**

Eingang Reha-Gebäude offen. Nach 12.00  
Uhr muss **Fiebermessung** am  
**Haupteingang oder durch WK Personal**  
durchgeführt werden.

**TOR 1:** Goethestraße (gegenüber Motorunion)  
ITW und KTW Einfahrt für **COVID Positiv**.  
Zugang zu Abteilungen in Turm A und Turm B  
(auch **Day Hospital**).  
Frühzeitige Absprache mit Wachdienst:  
**0473264090**



**EINFAHRT RTW UND  
COVIDFÄLLE ÜBER PRE  
TRIAGE ERSTE HILFE RAMPE**

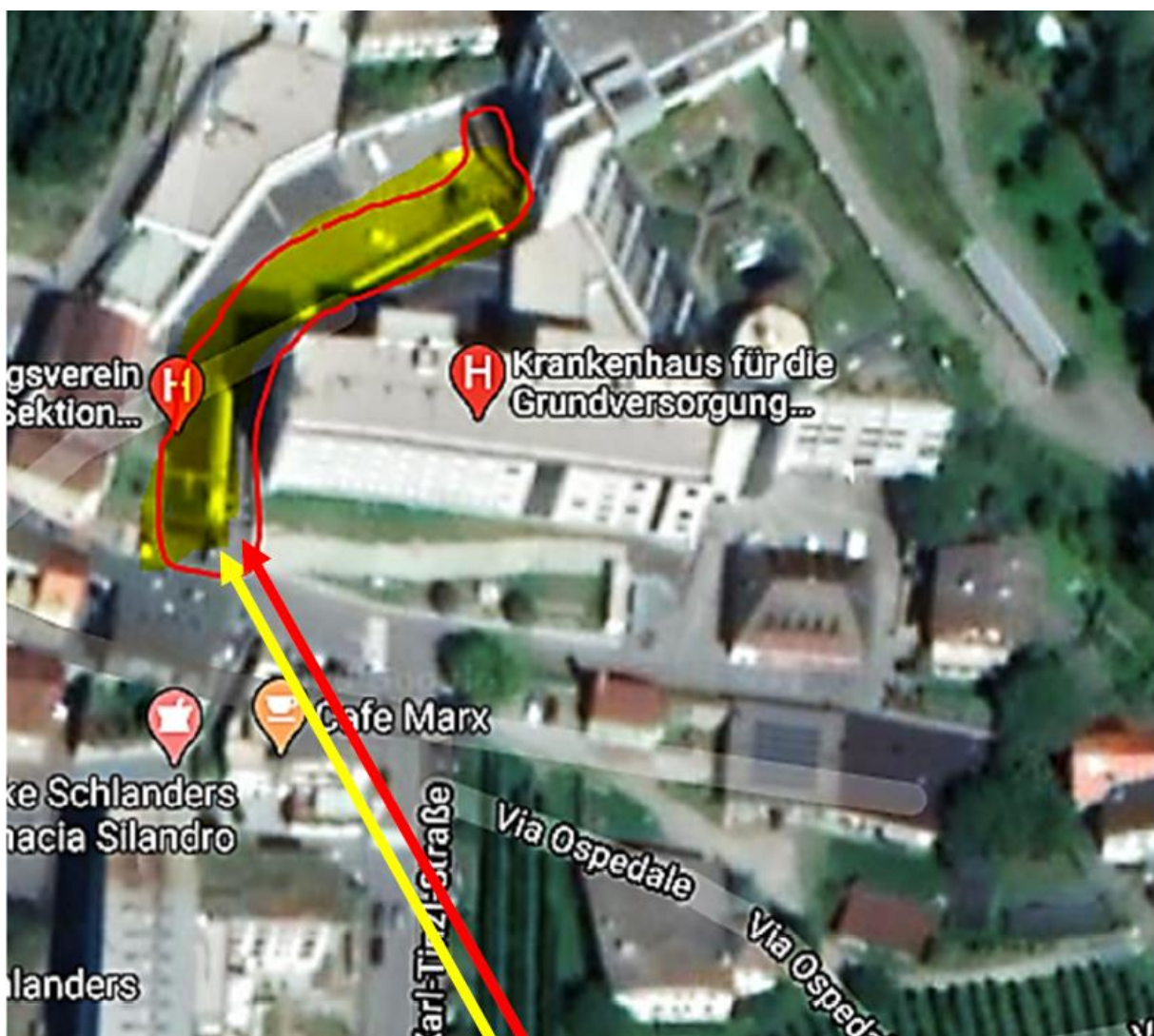
**TOR 2:** Einfahrt Goethestrasse (früher Eingang altes  
Krankenhaus). Abtransport Patienten von COVID-Station. Zum  
Öffnen des Tors diese Nummer anrufen **0473264090** oder mit  
BZZ ausmachen.



# KRANKENHAUS SCHLANDERS

RTW + KTW: An- und Einfahrt über die Garage vor der Grünen Ersten Hilfe -> **Fiebermessung führt das WK durch** <- Bei Bedarf steht ein mobiler Fiebermesser in der Pre-Triage zur Verfügung

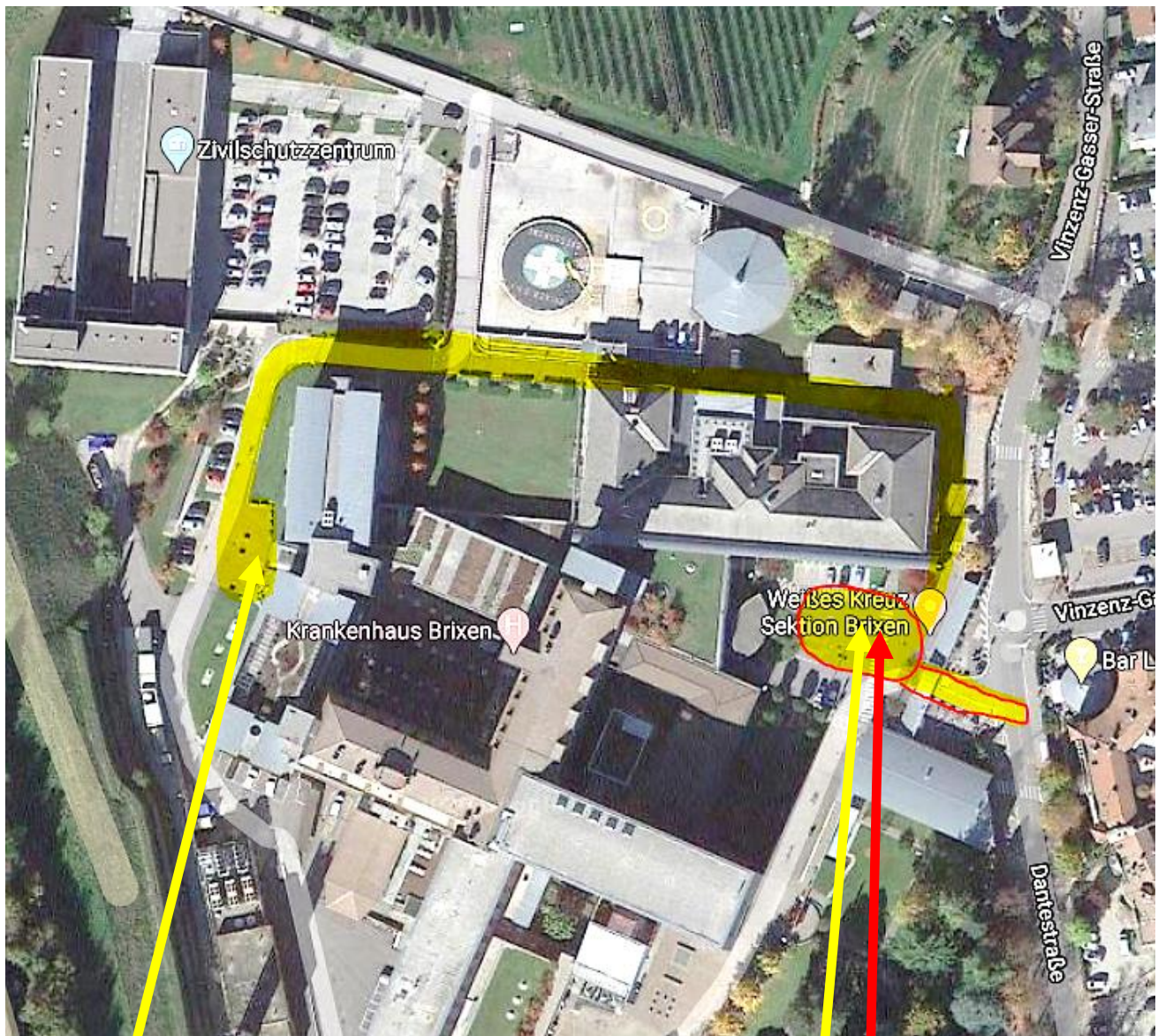
Bei Verdacht bzw. Bestätigung COVID wird über die LNZ/WK Zentrale oder Telefonisch mit KH abgesprochen, wohin der Patient gebracht wird (Rote EH oder Grüne EH).





## KRANKENHAUS BRIXEN

- RTW Einfahrt >> Über Pre Triage Zelt Erste Hilfe
- KTW Einfahrt >> Visiten: Über Pre Triage Zelt Erste Hilfe  
Dialyse: Dialyseeingang bei Portier läuten  
**Verdachtsfälle oder bestätigte Fälle über Pre Triage Zelt Erste Hilfe**



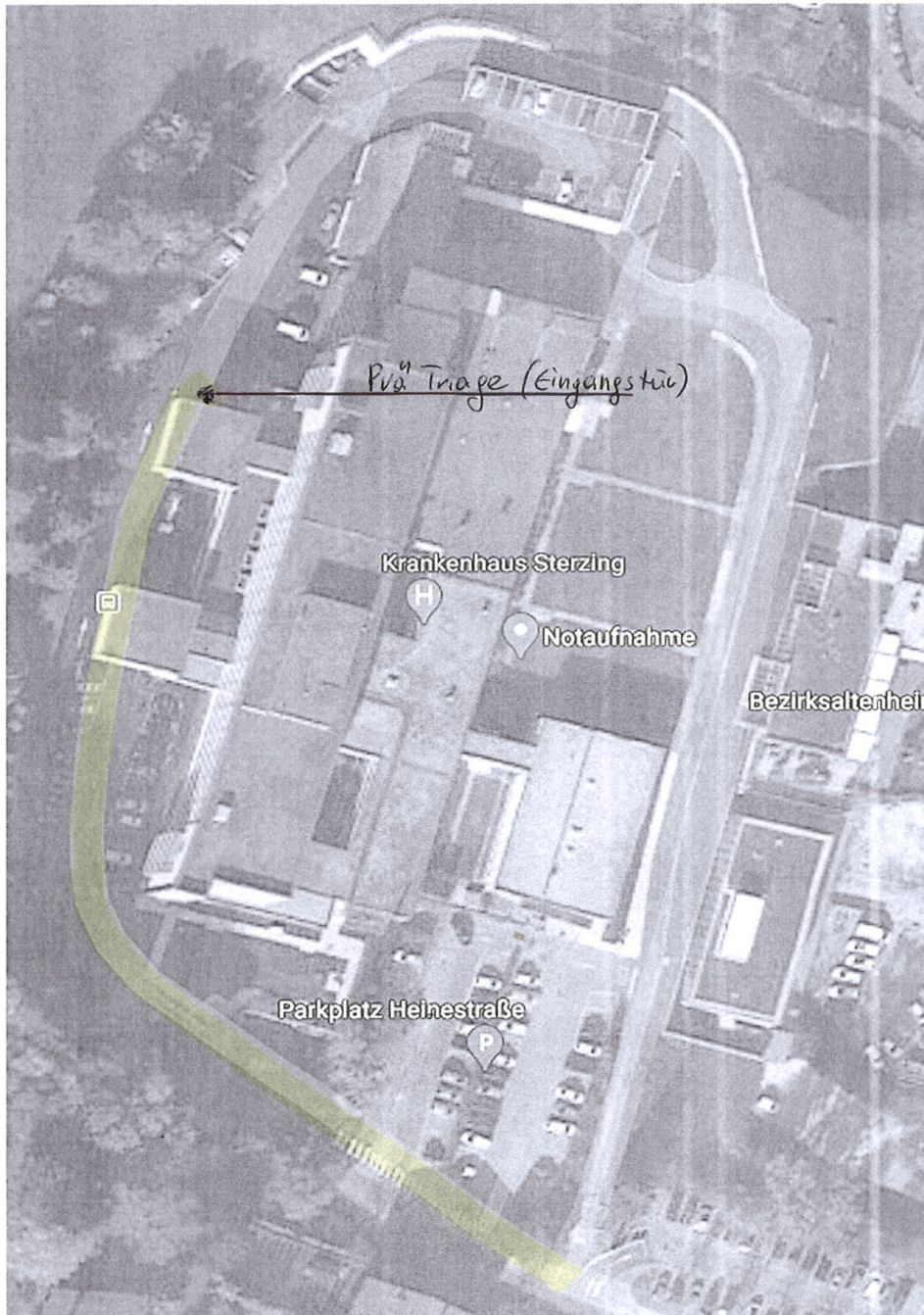
### EINFAHRT DIALYSE

### EINFAHRT FÜR RTW/COVID PATIENTEN UND VISITEN

Die Prätriage findet zwischen der ersten und zweiten Tür beim Eingang in die Notaufnahme statt, und zwar bei Tag und Nacht. Dort wird die Händedesinfektion durchgeführt, chirurgische Masken verteilt, Temperatur kontrolliert und die Patienten selektiert. Der Rettungsdienst fährt bis zum Eingang der Notaufnahme vor. Der Patient wird vom Prätriagepfleger beurteilt. Besteht der Verdacht einer Corona Erkrankung, so kann das Rettungsfahrzeug auch in den überdachten Abladeraum fahren.



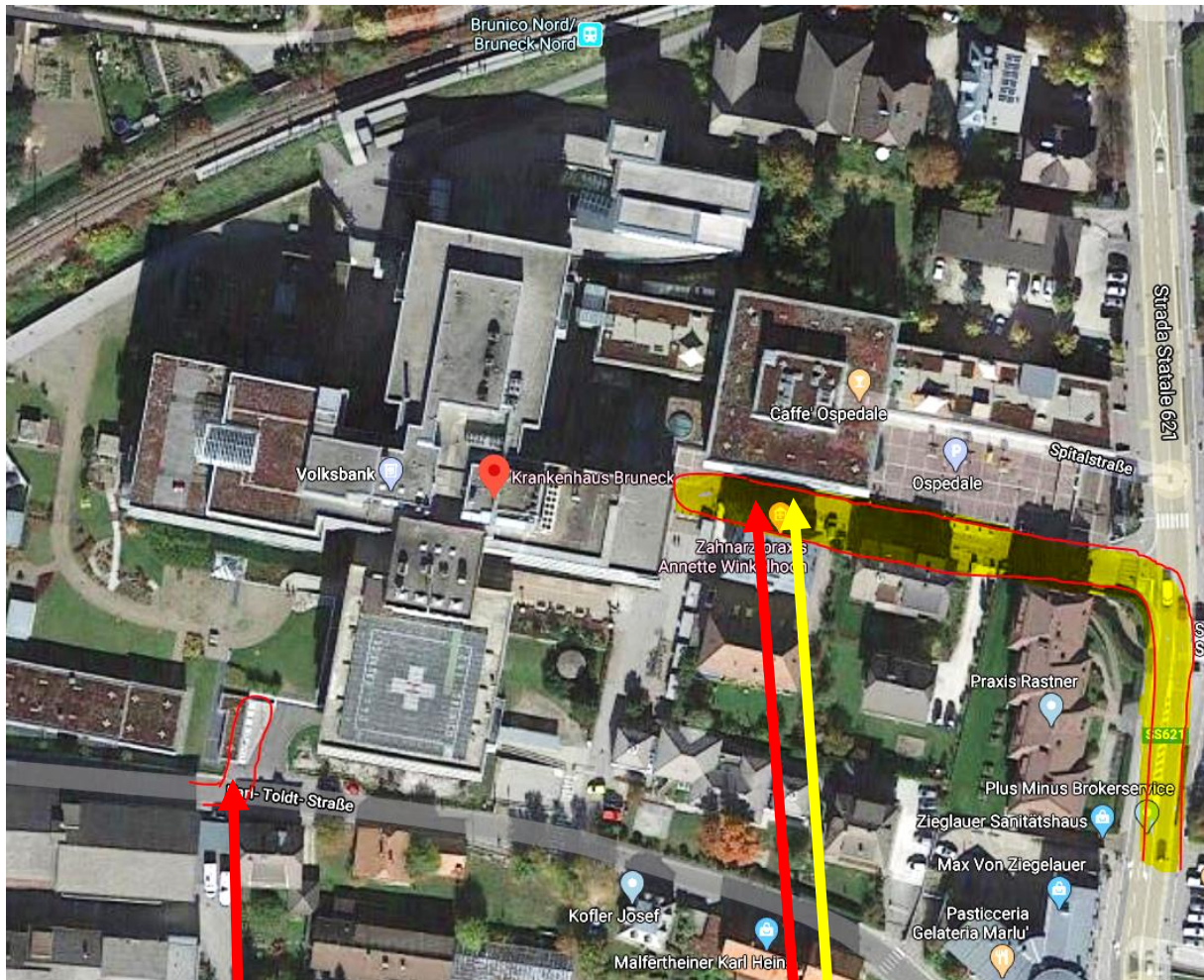
# KRANKENHAUS STERZING





# KRANKENHAUS BRUNECK

RTW Einfahrt >> Über Haupteingang Pre Triage Erste Hilfe  
KTW Einfahrt >> Über Haupteingang Pre Triage Erste Hilfe  
**Verdachtsfälle oder bestätigte Fälle über  
Haupteingang Pre Triage Erste Hilfe**



**EINFahrt MIT  
ARZTBEGLEITUNG**

**EINFahrt RTW/KTW  
UND COVIDPATIENTEN**

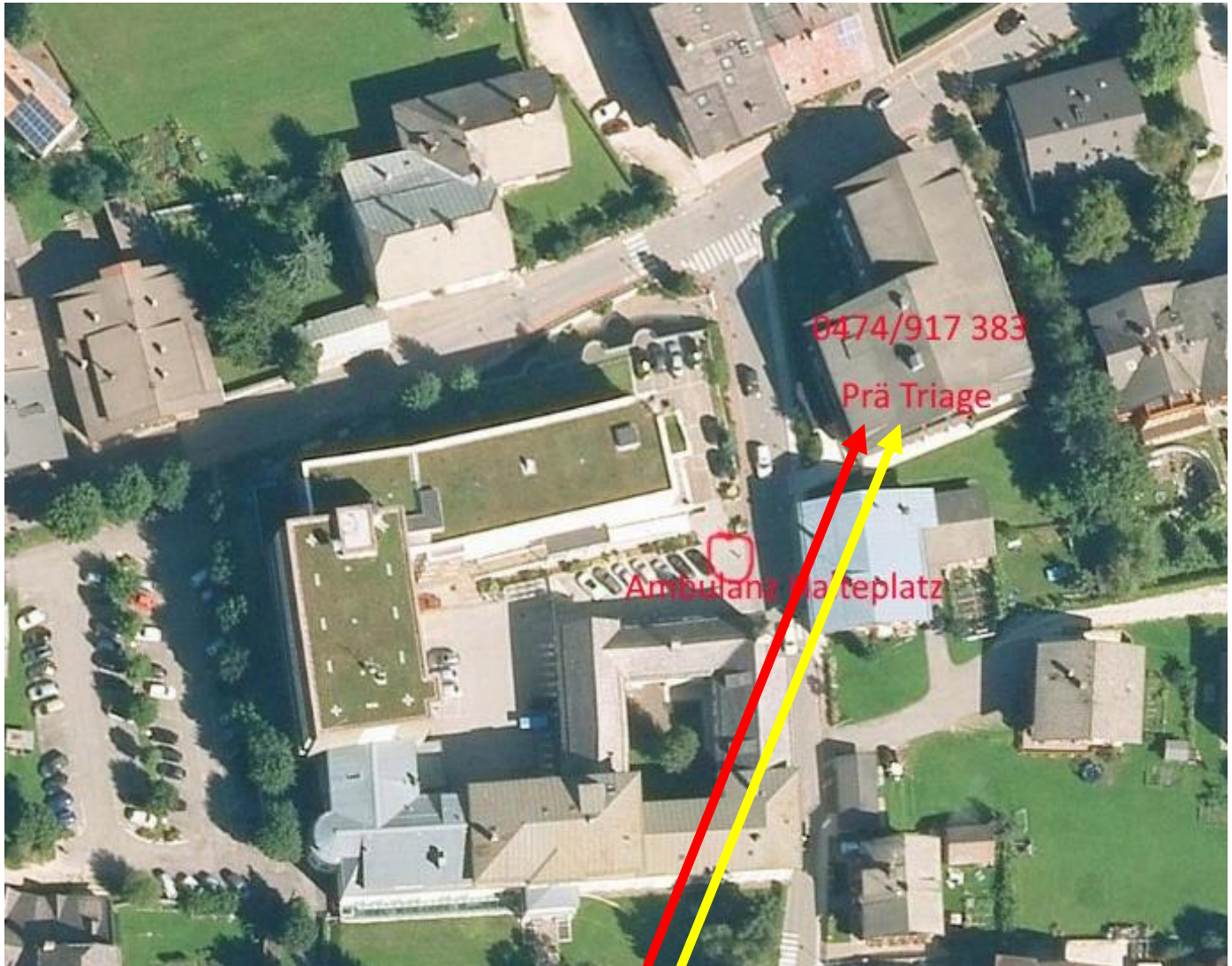
Dialysepatienten COVID positiv: der KTW hält vor dem Haupteingang, der Sanitäter, welcher den Patienten auf den Stock begleitet, muss in der Prätriage kontrolliert werden (Temperaturkontrolle), während der CoVid-19 positive Dialysepatient im Auto wartet. Der KTW fährt weiter zum Hintereingang der Ersten Hilfe, wo der Portier über die Rufanlage die Tür öffnet. Der Patient wird mit dem Covid-Aufzug in die Dialyse gebracht. Rücktransport in umgekehrter Reihenfolge.



## KRANKENHAUS INNICHEN

RTW Einfahrt >> Über Haupteingang Pre Triage Erste Hilfe

KTW Einfahrt >> Über Haupteingang Pre Triage Erste Hilfe  
**Verdachtsfälle oder bestätigte Fälle über  
Haupteingang Pre Triage Erste Hilfe**



**EINFAHRT FÜR ALLE ÜBER PRE TRAIGE  
BITTE VOR ANKUNFT MIT JEDEM PATIENTEN MIT DEM  
"CORONAPFLEGER" (TEL. 0474 917383) KONTAKT AUFNEHMEN UND  
SEINE ANWEISUNGEN BEFOLGEN**